

Finiture ferromicacee:

DIY075 MICACEA



UTILIZZO: finitura pigmentata protettiva per ferro.



ADESIONE: ottima tenuta in verticale, aderisce su tutti i tipi di ferro, uso interno/esterno.



RESISTENZA: alta copertura, resistente ai raggi uv e alle intemperie, effetto anticante.



RESA: 5-6 mq/lt per mano.

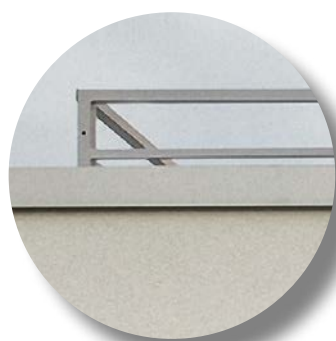


Descrizione:

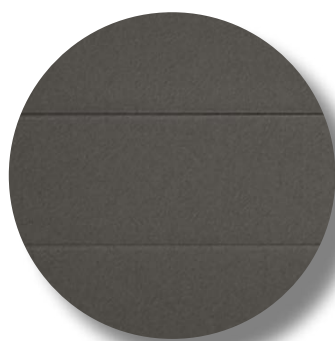
DIY075 MICACEA è uno smalto all'acqua a base di ossido di ferromicaceo, additivi e pigmenti anticorrosivi. È una soluzione decorativa a basso impatto ambientale che dona alle superfici l'esclusivo effetto "ferro anticato". Grazie alla sua struttura lamellare, congiunta all'azione dei pigmenti anticorrosivi, contrasta efficacemente la formazione della ruggine.

DIY075 MICACEA è un prodotto sviluppato per la verniciatura di manufatti in ferro destinati all'esterno quali coperture e pergolati, infissi e basculanti, cancelli, recinzioni perimetrali e superfici verticali. Aderisce anche su lamiere zincate, legno e PVC.

Destinazione d'uso:



Coperture e pergolati



Infissi e basculanti

Cancelli e recinzioni
perimetrali

Superfici verticali

Modalità d'uso: MICACEA si applica a pennello, rullo o spruzzo.

FERRO NUOVO: Pulire bene la superficie rimuovendo tracce di grasso e sporco. Carteggiare il supporto con spazzola metallica o carta abrasiva grana 150/180. Procedere con l'applicazione di 1-2 mani di primer antiruggine INTEGRA. Attendere 12 ore per essiccazione e procedere con l'applicazione della prima mano dello smalto ferromicaceo MICACEA. Se necessario procedere con l'applicazione della seconda mano.

FERRO VECCHIO GIÀ VERNICIATO: Sgrassare la superficie con diluente nitro, carteggiare rimuovendo i residui di vernice fino a raggiungere il ferro, con spazzola metallica o carta abrasiva grana 150/180. Apportare se necessario stuccatura e rasatura. Procedere con l'applicazione di 1-2 mani di primer antiruggine INTEGRA. Attendere 12 ore per essiccazione e procedere con l'applicazione della prima mano dello smalto ferromicaceo MICACEA. Se necessario procedere con l'applicazione della seconda mano.

Ciclo consigliato

| Prodotto applicato | Metodo di applicazione | Essiccazione | Reticolanti |
|--------------------|---------------------------|--------------|-------------|
| DIY070 INTEGRA | Pennello, rullo o spruzzo | 2-4 ore | - |
| DIY070 INTEGRA | Pennello, rullo o spruzzo | 2-4 ore | - |
| DIY075 MICACEA | Pennello, rullo o spruzzo | 2-4 ore | - |
| DIY075 MICACEA | Pennello, rullo o spruzzo | 2-4 ore | - |

Consigli applicativi:



DILUIZIONE: 5-10% con acqua.



Mescolare bene il prodotto prima dell'uso.



Conservare il prodotto ad una temperatura compresa tra 5° e 35°C.



Non applicare il prodotto in ambienti con una temperatura inferiore a 10°C.



Smaltire i residui di verniciatura secondo le normative vigenti.



Dopo l'utilizzo lavare le attrezzature con acqua calda.

Colori disponibili:



Cod. DIY075.XXX.XXX.XXXXXX

es. per colore Luce 735 da ml. 750:
DIY075.00S..0V75AF